

平成27年4月1日開設予定

# 認知症高齢者グループホーム 「入居相談受付」のお知らせ

平成27年4月1日、足寄町内に「認知症高齢者グループホーム（定員9人）」を、町から指定管理者へ管理運営委託する形で、新規に開設する予定です。

開設に先立ち、4月1日から利用を希望されるご家族等からの相談を受け付けています。

相談頂いた情報は指定管理者へ伝え、指定管理者と町で総合的に判定し、3月上旬を目途に契約して頂く形を予定しています。（※先着順ではありません。）

## 認知症高齢者グループホームとは

認知症の状態にある高齢者等が、食事、入浴、排せつ等の生活全般のサポートと、その方の能力に応じた自立支援を受けながら、家庭的な環境の中でスタッフと共に生活する、地域密着型の施設です。認知症の高齢者等にとって、少人数の中でなじみの関係をつくり、共同しながら自立した生活を送ることで、症状の改善を図るのが特徴です。

## 利用頂ける方

認知症高齢者グループホームは、原則として次の要件に該当する方がご利用いただけます。

- ・ 足寄町にお住まいで、足寄町の介護保険の被保険者となっている方
- ・ 要介護認定（要支援2～要介護5）を受けた方で、認知症の状態にある方
- ・ 常時、医療行為が必要でない方
- ・ 自傷、他害の恐れがなく、共同生活を営むことに支障がない方

※詳しくはご相談ください。

## 相談受付期間

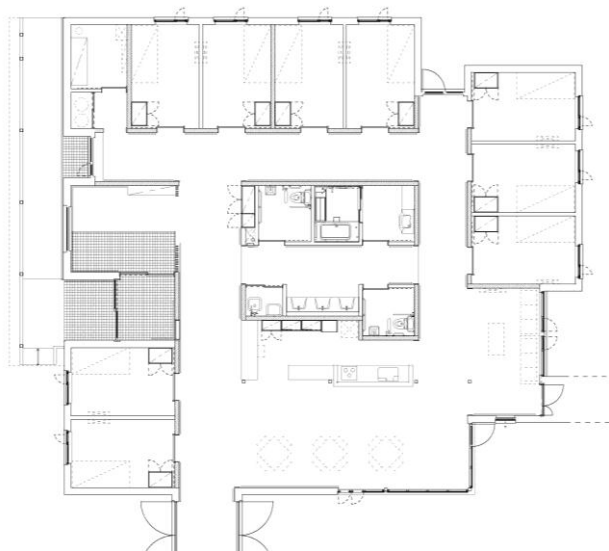
平成27年2月13日(金)まで

※期間後も随時相談を受け付けますが、契約が9人に達した場合は待機頂く形になります。

## 相談・お問い合わせ先

福祉課総合支援相談室 (Tel 25-9200)

※ 裏面もご覧下さい。



## 認知症高齢者グループホーム

- 所在地 足寄町北2条4丁目41番地
- 施設規模 利用定員9人
- 構造 木造平屋建
- 主な設備 台所、食堂、居間、浴室、  
車いす対応トイレ、  
居室（1室：10.93㎡）
- その他 若年性認知症入居可能  
夫婦での入居可能（別室）

## 利用料金（見込）

### ①介護サービス費自己負担額

（1ヵ月あたり）

- ・要支援2 … 24,030円
- ・要介護1 … 24,150円
- ・要介護2 … 25,290円
- ・要介護3 … 26,040円
- ・要介護4 … 26,580円
- ・要介護5 … 27,120円

※1ヵ月30日の場合の料金となります。

※初回利用から30日間の初期加算や、指定管理者の体制、対応するサービスに応じて、別途加算料金が発生します。

※町民税非課税世帯等の方は、限度額までの負担となり、申請により限度額を超えた分が後から支給されます。

### ②日常生活に要する費用の額

- ・食材費（朝） … 300円/回
  - ・食材費（昼） … 600円/回
  - ・食材費（夕） … 480円/回
  - ・居住費 … 37,000円/月
  - ・光熱水費 … 300円/日
  - ・暖房費 … 200円/日
- （11～4月）

※別途おむつ代、理美容代、医療費などの実費負担が発生します。

※上記料金を上限とし、指定管理者が料金を設定します。

### 【利用料金例】

- 要介護3、町民税非課税世帯、老齢福祉年金受給の方、11月分の利用料金

介護サービス費	15,000円（上限額<26,040円）
居住費	37,000円
食材料費	$(300円+600円+480円) \times 30日 = 41,400円$
光熱水費	$300円 \times 30日 = 9,000円$
暖房費	$200円 \times 30日 = 6,000円$

**合計 108,400円**

※所得に応じた居住費等の軽減も検討中ですので、お問い合わせ下さい。